

RÜGENSPEICHER



Inhaltsverzeichnis

| | |
|-------|--------------------------|
| 2 | Verortung |
| 3 | Geschichte |
| 4-5 | Umgebung |
| 6 | Lageplan 2023 |
| 7 | Lageplan 2028 |
| 8-9 | Speicher |
| 10-11 | EG |
| 12-13 | 1.OG |
| 14-15 | 2.OG |
| 16-17 | 3.+4.OG |
| 18-19 | 5.+6.OG |
| 20-21 | Beispielvisualisierungen |
| 22-23 | Stall |
| 24-30 | EG |
| 31-36 | 1.OG |
| 37-41 | 2.OG |
| 42-43 | Beispielvisualisierungen |
| 44-45 | Kontakt |



● Lanckensburg 2A, 18556 Altenkirchen

Geschichte



Ursprünglich bestand das Ensemble aus einem zentralen, sechsgeschossigen Getreidespeicher und zwei flacheren, flankierenden Seitenflügeln mit Fledermausgauben, die vermutlich als Ställe und Unterkünfte für die Bediensteten genutzt wurden.

Das beeindruckendes Speichergebäude zierte ein imposanter hofseitiger Giebel, der in Pommern kaum seinesgleichen hat.

Im Denkmalband „Vorpommersche Küstenregion“ wird das zwischen 1913 und 1920 errichtete Gebäude, wie folgt, beschrieben:

„Giebelständiger viergeschossiger neunachsiger Putzbau mit drei abgestuften Dachgeschossen, davon zwei mit steilen Pultdächern und Teerpappeindeckung, das oberste mit Satteldach [...] Vor dem Erdgeschoss der Giebelseiten überdachte beziehungsweise ins Gebäude gezogene Verladerampe [...] Zu beiden Seiten schließen langgestreckte anderthalbgeschossige Stallflügel an.“

Von den angegebenen Stallflügeln ist das südliche Exemplar nach 1995 verschwunden.

Umgebung

1 NORD

Krepnitzer Heide, Bakenberg
Baden, Steilküste
20 min Fahrrad

2 NORD OST

Kap Arkona
Leuchtturm
30 min Fahrrad

3 OST

Juliusruh
Dünen, Sandstrand
12 min Fahrrad

4 SÜD OST

Breege
Hafen
12min Fahrrad

5 SÜD

Jasmunder Bodden
Angeln / Segeln
10 min Fahrrad

6 WEST

Wiek
Hafen, Kitesurfen
10 min Fahrrad





①

②

③

④

⑤

Lageplan 2023

- 1 **Speicher**
194,83 m² Grundfläche
- 2 **Stall**
726,48 Grundfläche
- 3 **Baufälliges Nebengebäude**
- 4 **Nebengebäude**
bleibt erhalten
- 5 **Historische Obstwiese**
fußläufig
- 6 **Bauruine, ehemaliger LPG „Bergeraum“**
windgeschützt
- 7 **Ehemaliger Gutspark**
mit den Gräbern ehemaliger Gutsherren

In der unmittelbaren Nachbarschaft befinden sich mehrere Einfamilienhäuser und ungenutzte Bauruinen. Im Westen und Süden wird das Grundstück durch Ackerflächen begrenzt. Im Norden liegt die Grünfläche/Waldfläche, auf welcher sich ehemals die Parkanlage des ehemaligen Guts Lanckensburg befand.

Das Grundstück befindet sich im Außenbereich und wird über einen vorhabenbezogenen Bebauungsplan entwickelt.



Lageplan 2028



- 1 **Neubau**
Multifunktionsgebäude mit 519 m² Grundfläche
- 2 **Speicher**
Sanierung und Umnutzung zu Loftwohnungen
- 3 **Stall**
Sanierung und Umnutzung zu Wohnungen
- 4 **Erschließungslink**
Neubau eines Treppen- und Aufzugsturms
- 5 **Raststätte/Sitzlandschaft**
für (Rad)wanderer mit Außenküche
- 6 **Sauna mit Sanitärbereich**
Neubau einer Sauna mit Sanitärbereich, 341,91 m² Grundfläche
- 7 **Energy-Station**
Technikgebäude, 383,17 m² Grundfläche
- 8 **Car-Sharing Powerstation**
10 Stellplätze
- 9 **Stellplätze Besucher**
16 Stk
- 10 **Stellplätze Bewohner**
31 Stk mit individuellen Geräte- bzw. Gartenhäusern aus Holz
- 11 **Werkstatt mit Solardach**

Speicher





WHG 0.1 EHEMALIGER SPEICHER

Projekt von: Rügenspeicher GmbH & Co. KG.



EG

2

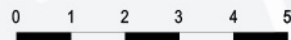
Zimmer

83,60 m²
Wohnfläche

Erdgeschoss

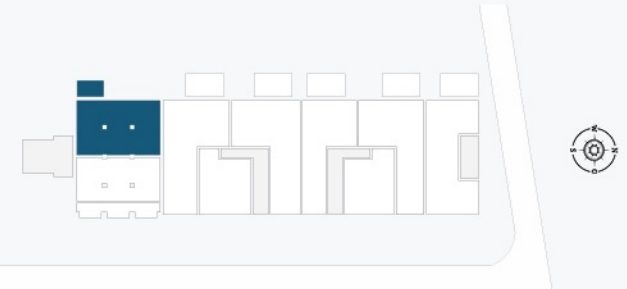
| | |
|---------------------------------------|----------------------|
| 1 Flur | 6,20 m ² |
| 2 Küche | 9,30 m ² |
| 3 Wohnen | 37,20 m ² |
| 4 Schlafen | 13,20 m ² |
| 5 Bad | 11,70 m ² |
| 6 Terrasse 12,00 m ² (0,5) | 6,00 m ² |

Gesamt 83,60 m²



Loft Wohnung

ERDGESCHOSS, HOCHPARTERRE WOHNUNG 1
EHMALIGES SPEICHERGEBÄUDE



WHG 0.2 EHEMALIGER SPEICHER

Projekt von: Rügenspeicher GmbH & Co. KG.



EG

2

Zimmer

69,20 m²
Wohnfläche

Erdgeschoss

| | |
|-------------------------------------|----------------------|
| 1 Flur | 5,90 m ² |
| 2 Küche | 8,70 m ² |
| 3 Bad | 5,90 m ² |
| 4 Schlafen | 13,30 m ² |
| 5 Wohnen | 25,50 m ² |
| 6 Loggia 19,90 m ² (0,5) | 9,90 m ² |

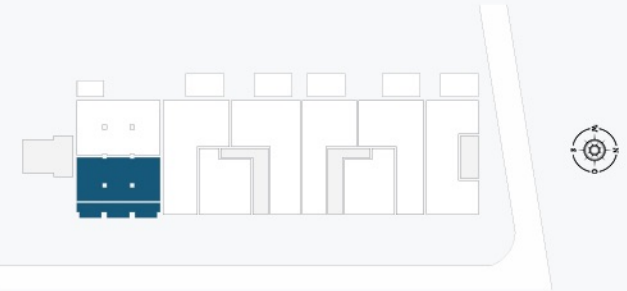
Gesamt 69,20 m²



Beispielgrundrisse - Alle Angaben ohne Gewähr

Loft Wohnung

ERDGESCHOSS, HOCHPARTERRE WOHNUNG 2
EHMALIGES SPEICHERGEBÄUDE



WHG 1.1 EHEMALIGER SPEICHER

Projekt von: Rügenspeicher GmbH & Co. KG.



1.OG

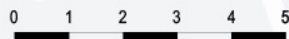
2
Zimmer

77,60 m²
Wohnfläche

1. Obergeschoss

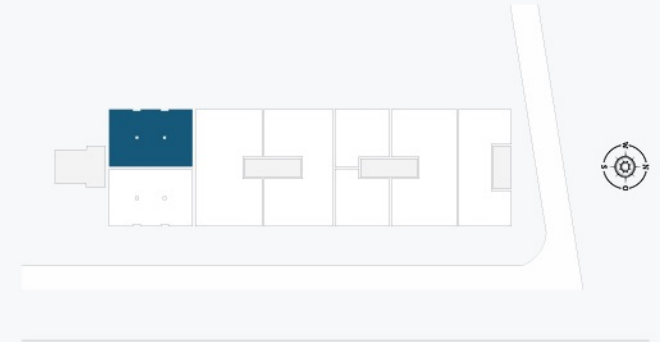
| | |
|------------|----------------------|
| 1 Flur | 6,20 m ² |
| 2 Küche | 9,30 m ² |
| 3 Wohnen | 37,20 m ² |
| 4 Schlafen | 13,20 m ² |
| 5 Bad | 11,70 m ² |

Gesamt 77,60 m²



Loft Wohnung

1. OBERGESCHOSS, WOHNUNG 1
EHEMALIGES SPEICHERGEBÄUDE



WHG 1.2 EHEMALIGER SPEICHER

Projekt von: Rügenspeicher GmbH & Co. KG.



1.OG

2

Zimmer

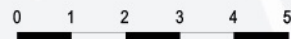
77,60 m²

Wohnfläche

1. Obergeschoss

| | |
|------------|----------------------|
| 1 Flur | 6,20 m ² |
| 2 Küche | 9,30 m ² |
| 3 Bad | 11,70 m ² |
| 4 Schlafen | 13,20 m ² |
| 5 Wohnen | 37,20 m ² |

Gesamt 77,60 m²



Beispielgrundrisse - Alle Angaben ohne Gewähr

Loft Wohnung

1. OBERGESCHOSS, WOHNUNG 2
EHEMALIGES SPEICHERGEBÄUDE



WHG 2.1 EHEMALIGER SPEICHER

Projekt von: Rügenspeicher GmbH & Co. KG.



2.OG

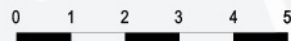
2
Zimmer

77,60 m²
Wohnfläche

2. Obergeschoss

| | |
|------------|----------------------|
| 1 Flur | 6,20 m ² |
| 2 Küche | 9,30 m ² |
| 3 Wohnen | 37,20 m ² |
| 4 Schlafen | 13,20 m ² |
| 5 Bad | 11,70 m ² |

Gesamt 77,60 m²



Beispielgrundrisse - Alle Angaben ohne Gewähr

Loft Wohnung

2. OBERGESCHOSS, WOHNUNG 1
EHEMALIGES SPEICHERGEBÄUDE



WHG 2.2 EHEMALIGER SPEICHER

Projekt von: Rügenspeicher GmbH & Co. KG.



2.OG

2
Zimmer

77,60 m²
Wohnfläche

2. Obergeschoss

| | |
|------------|----------------------|
| 1 Flur | 6,20 m ² |
| 2 Küche | 9,30 m ² |
| 3 Bad | 11,70 m ² |
| 4 Schlafen | 13,20 m ² |
| 5 Wohnen | 37,20 m ² |

Gesamt 77,60 m²



Beispielgrundrisse - Alle Angaben ohne Gewähr

Loft Wohnung

2. OBERGESCHOSS, WOHNUNG 2
EHEMALIGES SPEICHERGEBÄUDE



WHG 3.1 EHEMALIGER SPEICHER

Projekt von: Rügenspeicher GmbH & Co. KG.



Loft Etage

3. OBERGESCHOSS, WOHNUNG 1
EHEMALIGES SPEICHERGEBÄUDE

3.OG

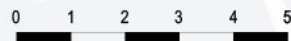
3
Zimmer

167,30 m²
Wohnfläche

3. Obergeschoss

| | |
|------------|-----------------------|
| 1 Flur | 5,80 m ² |
| 2 Wohnen | 102,80 m ² |
| 3 Schlafen | 14,20 m ² |
| 4 Bad | 14,00 m ² |
| 5 Bad | 14,00 m ² |
| 6 Schlafen | 14,20 m ² |
| 7 WC | 2,30 m ² |

Gesamt 167,30 m²



Beispielgrundrisse - Alle Angaben ohne Gewähr



WHG 4.1 EHEMALIGER SPEICHER

Projekt von: Rügenspeicher GmbH & Co. KG.



Panorama Loft

4. OBERGESCHOSS, WOHNUNG 1
EHEMALIGES SPEICHERGEBÄUDE

4.OG

3

Zimmer

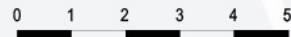
145,00 m²

Wohnfläche

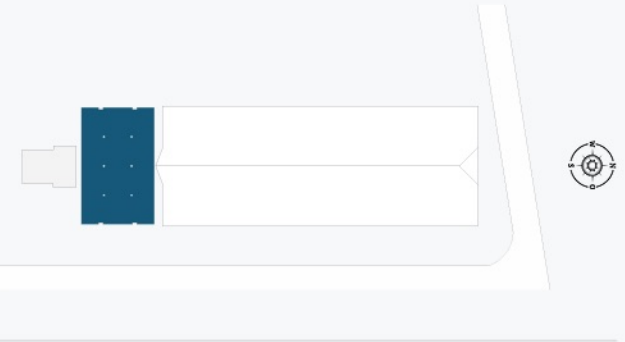
4. Obergeschoss

| | |
|------------|----------------------|
| 1 Flur | 3,00 m ² |
| 2 Wohnen | 83,60 m ² |
| 3 Schlafen | 12,60 m ² |
| 4 Bad | 10,30 m ² |
| 5 Bad | 10,30 m ² |
| 6 Schlafen | 12,60 m ² |
| 7 Küche | 10,60 m ² |
| 8 WC | 2,00 m ² |

Gesamt 145,00 m²



Beispielgrundrisse - Alle Angaben ohne Gewähr



WHG 5.1 EHEMALIGER SPEICHER

Projekt von: Rügenspeicher GmbH & Co. KG.



5.+6.OG

3
Zimmer

96,30 m²
Wohnfläche

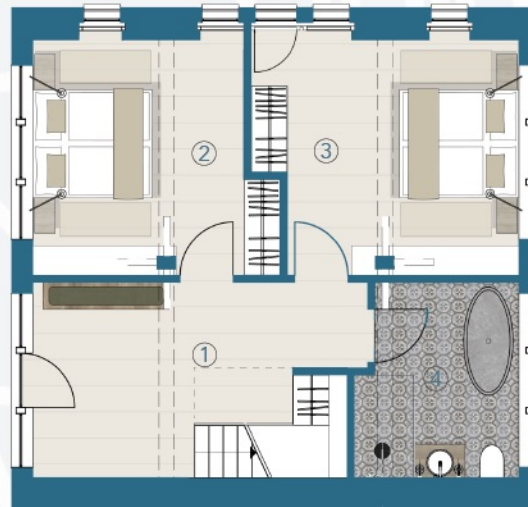
5. + 6. Obergeschoss

| | |
|------------|----------------------|
| 1 Flur | 17,60 m ² |
| 2 Schlafen | 14,70 m ² |
| 3 Schlafen | 14,70 m ² |
| 4 Bad | 8,40 m ² |
| 5 Wohnen | 29,10 m ² |
| 6 Küche | 8,00 m ² |
| 7 Bad | 3,80 m ² |

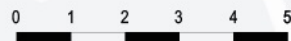
Gesamt 96,30 m²



6.OG

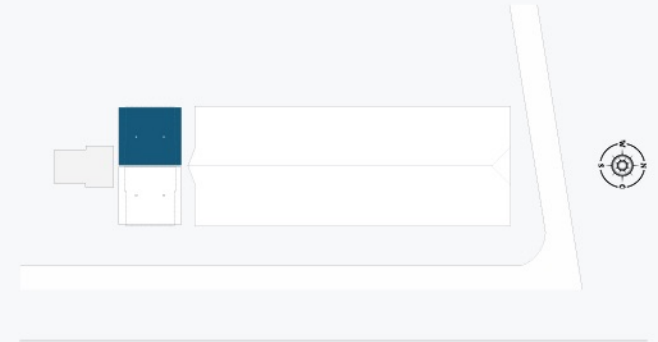


5.OG



Maisonette

5. + 6. OBERGESCHOSS, MAISONETTE WOHNUNG 1
EHEMALIGES SPEICHERGEBÄUDE



WHG 5.2 EHEMALIGER SPEICHER

Projekt von: Rügenspeicher GmbH & Co. KG.



5.+6.OG

3
Zimmer

96,30 m²
Wohnfläche

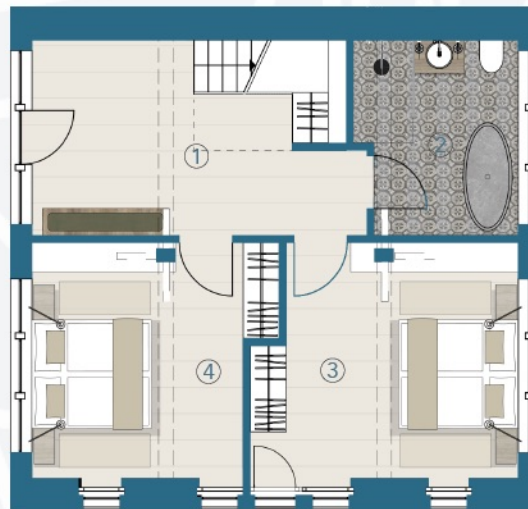
5. + 6. Obergeschoss

| | |
|------------|----------------------|
| 1 Flur | 17,60 m ² |
| 2 Bad | 8,40 m ² |
| 3 Schlafen | 14,70 m ² |
| 4 Schlafen | 14,70 m ² |
| 5 Bad | 3,80 m ² |
| 6 Wohnen | 29,10 m ² |
| 7 Küche | 8,00 m ² |

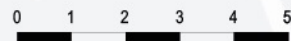
Gesamt 96,30 m²



6.OG



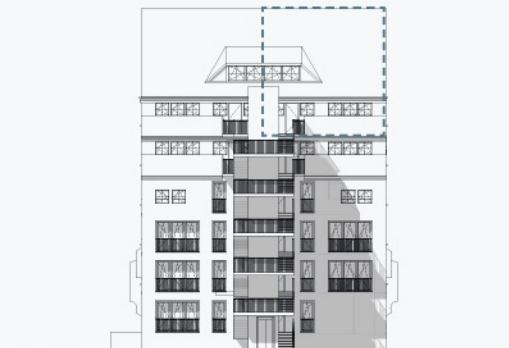
5.OG



Beispielgrundrisse - Alle Angaben ohne Gewähr

Maisonette

5. + 6. OBERGESCHOSS, MAISONNETTE WOHNUNG 2
EHEMALIGES SPEICHERGEBÄUDE



Beispielvisualisierung







Stall



WHG 0.3 EHEMALIGER STALL

Projekt von: Rügenspeicher GmbH & Co. KG.



EG

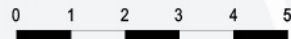
3
Zimmer

100,30 m²
Wohnfläche

Erdgeschoss

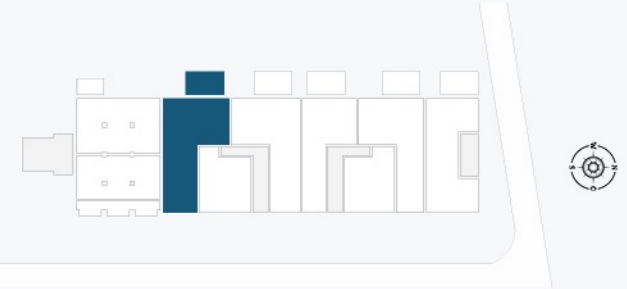
| | |
|---------------------------------------|----------------------|
| 1 Flur | 16,40 m ² |
| 2 Schlafen | 12,90 m ² |
| 3 Bad / Sauna | 8,40 m ² |
| 4 Küche | 10,20 m ² |
| 5 Wohnen | 23,70 m ² |
| 6 Schlafen | 21,20 m ² |
| 7 Terrasse 15,00 m ² (0,5) | 7,50 m ² |

Gesamt 100,30 m²



Gartenwohnung

ERDGESCHOSS, WOHNUNG 3, BARRIEREFREI
EHEMALIGES STALLGEBÄUDE



WHG 0.4 EHEMALIGER STALL

Projekt von: Rügenspeicher GmbH & Co. KG.



EG

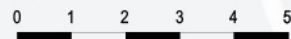
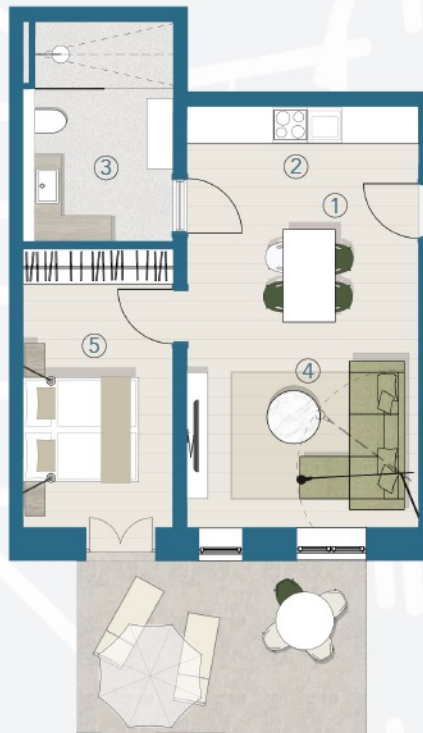
2
Zimmer

51,00 m²
Wohnfläche

Erdgeschoss

| | |
|---------------------------------------|----------------------|
| 1 Flur | 4,00 m ² |
| 2 Küche | 6,60 m ² |
| 3 Bad | 9,40 m ² |
| 4 Wohnen | 18,50 m ² |
| 5 Schlafen | 12,50 m ² |
| 6 Terrasse 15,00 m ² (0,5) | 7,50 m ² |

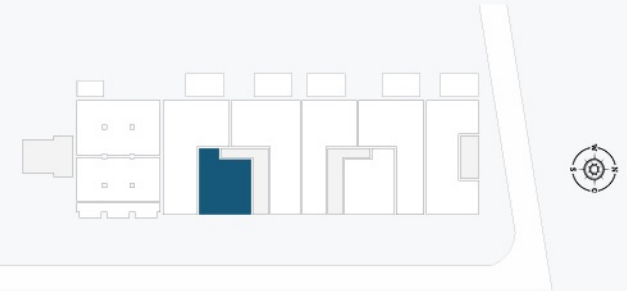
Gesamt 58,70 m²



Beispielgrundrisse - Alle Angaben ohne Gewähr

Apartment

ERDGESCHOSS, WOHNUNG 4, BARRIEREFREI
EHEMALIGES STALLGEBÄUDE



WHG 0.5 EHEMALIGER STALL

Projekt von: Rügenspeicher GmbH & Co. KG.



EG

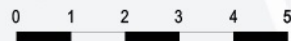
3
Zimmer

96,10 m²
Wohnfläche

Erdgeschoss

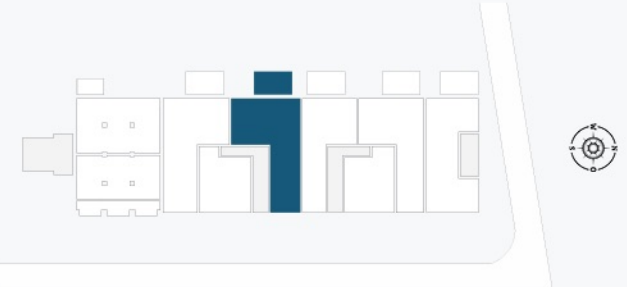
| | |
|---------------------------------------|----------------------|
| 1 Flur | 6,90 m ² |
| 2 Schlafen | 22,00 m ² |
| 3 Wohnen | 27,40 m ² |
| 4 Küche | 6,50 m ² |
| 5 Bad | 7,00 m ² |
| 6 Schlafen | 18,80 m ² |
| 7 Terrasse 15,00 m ² (0,5) | 7,50 m ² |

Gesamt 96,10 m²



Gartenwohnung

ERDGESCHOSS, WOHNUNG 5, BARRIEREFREI
EHMALIGES STALLGEBÄUDE



WHG 0.6 EHEMALIGER STALL

Projekt von: Rügenspeicher GmbH & Co. KG.



EG

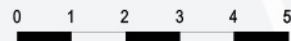
2
Zimmer

76,90 m²
Wohnfläche

Erdgeschoss

| | |
|---------------------------------------|----------------------|
| 1 Flur | 14,10 m ² |
| 2 Schlafen | 14,60 m ² |
| 3 Küche | 5,20 m ² |
| 4 Wohnen | 26,90 m ² |
| 5 Bad | 8,60 m ² |
| 6 Terrasse 15,00 m ² (0,5) | 7,50 m ² |

Gesamt 76,90 m²



Beispielgrundrisse - Alle Angaben ohne Gewähr

Gartenwohnung

ERDGESCHOSS, WOHNUNG 6, BARRIEREFREI
EHEMALIGES STALLGEBÄUDE



WHG 0.7 EHEMALIGER STALL

Projekt von: Rügenspeicher GmbH & Co. KG.



EG

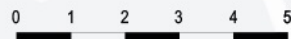
2
Zimmer

57,00 m²
Wohnfläche

Erdgeschoss

| | |
|---------------------------------------|----------------------|
| 1 Flur | 3,10 m ² |
| 2 Küche | 5,60 m ² |
| 3 Bad / Sauna | 10,80 m ² |
| 4 Schlafen | 14,20 m ² |
| 5 Wohnen | 15,80 m ² |
| 6 Terrasse 15,00 m ² (0,5) | 7,50 m ² |

Gesamt 57,00 m²



Apartment

ERDGESCHOSS, WOHNUNG 7, BARRIEREFREI
EHEMALIGES STALLGEBÄUDE



WHG 0.8 EHEMALIGER STALL

Projekt von: Rügenspeicher GmbH & Co. KG.



EG

2
Zimmer

89,40 m²
Wohnfläche

Erdgeschoss

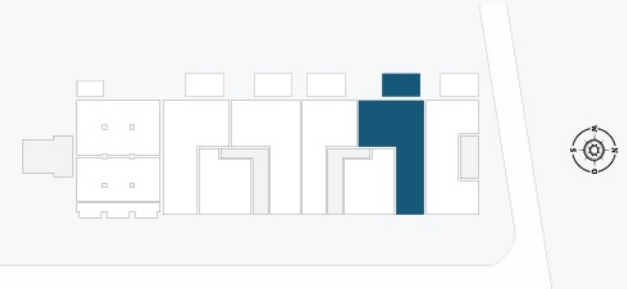
| | |
|---------------------------------------|----------------------------|
| 1 Flur | 13,40 m ² |
| 2 Küche | 10,20 m ² |
| 3 Bad / Sauna | 6,20 m ² |
| 4 Schlafen | 25,40 m ² |
| 5 Wohnen | 26,70 m ² |
| 6 Terrasse 15,00 m ² (0,5) | 7,50 m ² |
| Gesamt | 89,40 m² |



Beispielgrundrisse - Alle Angaben ohne Gewähr

Gartenwohnung

ERDGESCHOSS, WOHNUNG 8, BARRIEREFREI
EHMALIGES STALLGEBÄUDE



WHG 0.9 EHEMALIGER STALL

Projekt von: Rügenspeicher GmbH & Co. KG.



EG

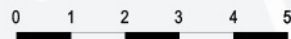
3
Zimmer

90,70 m²
Wohnfläche

Erdgeschoss

| | |
|---------------------------------------|----------------------|
| 1 Flur | 11,90 m ² |
| 2 Schlafen | 10,60 m ² |
| 3 Schlafen | 17,90 m ² |
| 4 Bad | 7,70 m ² |
| 5 Küche | 6,80 m ² |
| 6 Wohnen | 28,30 m ² |
| 7 Terrasse 15,00 m ² (0,5) | 7,50 m ² |

Gesamt 90,70 m²



Gartenwohnung

ERDGESCHOSS, WOHNUNG 9, BARRIEREFREI
EHMALIGES STALLGEBÄUDE



WHG 1.3 EHEMALIGER STALL

Projekt von: Rügenspeicher GmbH & Co. KG.



1.OG

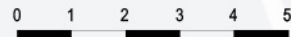
3
Zimmer

125,20 m²
Wohnfläche

1. Obergeschoss

| | |
|---------------|----------------------|
| 1 Flur | 12,90 m ² |
| 2 Küche | 10,10 m ² |
| 3 Wohnen | 46,40 m ² |
| 4 WC | 2,60 m ² |
| 5 Schlafen | 20,10 m ² |
| 6 Schlafen | 24,10 m ² |
| 7 Bad / Sauna | 9,00 m ² |

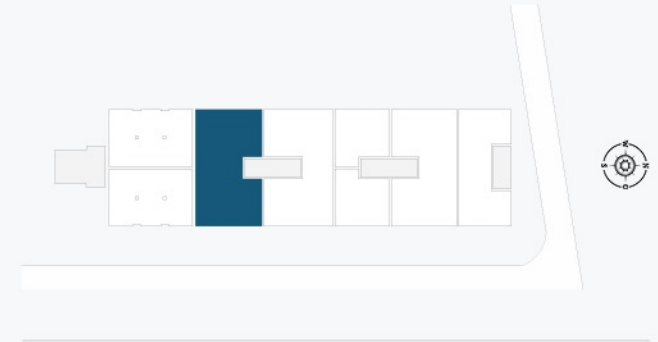
Gesamt 125,20 m²



Beispielgrundrisse - Alle Angaben ohne Gewähr

Mansardenwohnung

1. OBERGESCHOSS, WOHNUNG 3
EHEMALIGES STALLGEBÄUDE



WHG 1.4
EHEMALIGER STALL

Projekt von: Rügenspeicher GmbH & Co. KG.



1.OG

3
Zimmer

122,20 m²
Wohnfläche

1. Obergeschoss

| | |
|---------------|----------------------|
| 1 Flur | 8,20 m ² |
| 2 Wohnen | 49,10 m ² |
| 3 Küche | 9,80 m ² |
| 4 Bad / Sauna | 6,80 m ² |
| 5 Schlafen | 20,30 m ² |
| 6 Schlafen | 24,50 m ² |
| 7 WC | 3,50 m ² |

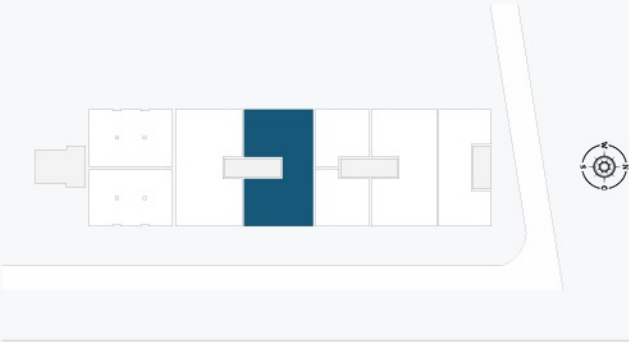
Gesamt 122,20 m²



Beispielgrundrisse - Alle Angaben ohne Gewähr

Mansardenwohnung

1. OBERGESCHOSS, WOHNUNG 4
EHEMALIGES STALLGEBÄUDE



WHG 1.5 EHEMALIGER STALL

Projekt von: Rügenspeicher GmbH & Co. KG.



1.OG

2
Zimmer

48,10 m²
Wohnfläche

1. Obergeschoss

| | |
|------------|----------------------|
| 1 Flur | 5,00 m ² |
| 2 Küche | 7,10 m ² |
| 3 Wohnen | 18,70 m ² |
| 4 Schlafen | 13,50 m ² |
| 5 Bad | 3,80 m ² |

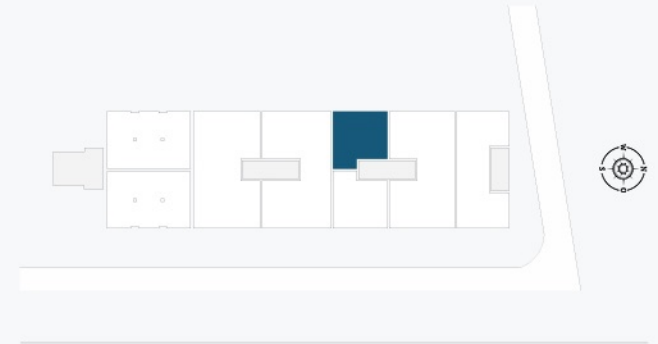
Gesamt 48,10 m²



Beispielgrundrisse - Alle Angaben ohne Gewähr

Mansardenwohnung

1. OBERGESCHOSS, WOHNUNG 5
EHEMALIGES STALLGEBÄUDE



WHG 1.6 EHEMALIGER STALL

Projekt von: Rügenspeicher GmbH & Co. KG.



1.OG

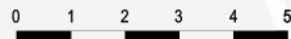
2
Zimmer

47,90 m²
Wohnfläche

1. Obergeschoss

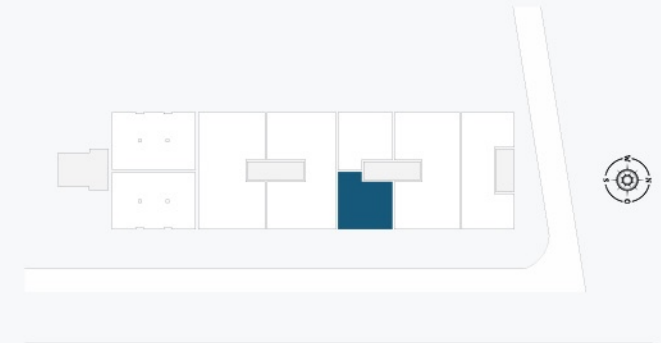
| | |
|------------|----------------------|
| 1 Flur | 5,00 m ² |
| 2 Küche | 6,90 m ² |
| 3 Wohnen | 18,70 m ² |
| 4 Schlafen | 13,50 m ² |
| 5 Bad | 3,80 m ² |

Gesamt 47,90 m²



Mansardenwohnung

1. OBERGESCHOSS, WOHNUNG 6
EHEMALIGES STALLGEBÄUDE



WHG 1.7 EHEMALIGER STALL

Projekt von: Rügenspeicher GmbH & Co. KG.



1.OG

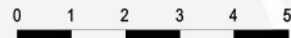
3
Zimmer

119,30 m²
Wohnfläche

1. Obergeschoss

| | |
|---------------|----------------------|
| 1 Flur | 12,60 m ² |
| 2 Wohnen | 49,80 m ² |
| 3 Küche | 6,00 m ² |
| 4 Bad / Sauna | 5,80 m ² |
| 5 Schlafen | 16,80 m ² |
| 6 Schlafen | 25,60 m ² |
| 7 WC | 2,70 m ² |

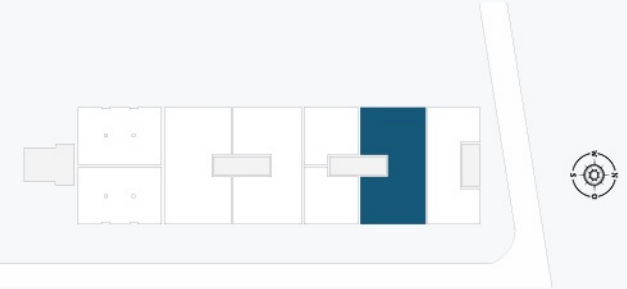
Gesamt 119,30 m²



Beispielgrundrisse - Alle Angaben ohne Gewähr

Mansardenwohnung

1. OBERGESCHOSS, WOHNUNG 7
EHMALIGES STALLGEBÄUDE



WHG 1.8 EHEMALIGER STALL

Projekt von: Rügenspeicher GmbH & Co. KG.



1.OG

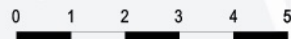
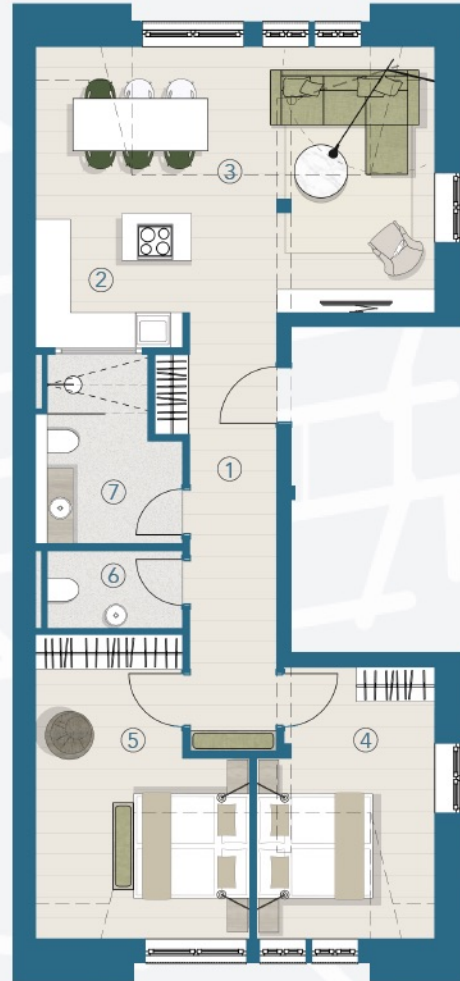
3
Zimmer

86,40 m²
Wohnfläche

1. Obergeschoss

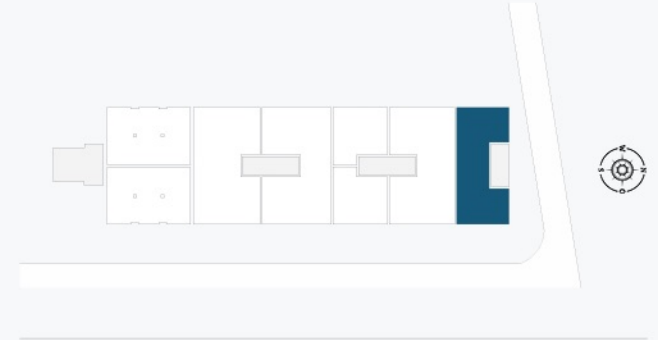
| | |
|------------|----------------------|
| 1 Flur | 12,20 m ² |
| 2 Küche | 5,90 m ² |
| 3 Wohnen | 27,30 m ² |
| 4 Schlafen | 13,70 m ² |
| 5 Schlafen | 16,90 m ² |
| 6 WC | 3,10 m ² |
| 7 Bad | 7,30 m ² |

Gesamt 86,40 m²



Mansardenwohnung

1. OBERGESCHOSS, WOHNUNG 8
EHEMALIGES STALLGEBÄUDE



WHG 2.3
EHEMALIGER STALL

Projekt von: Rügenspeicher GmbH & Co. KG.



2.OG

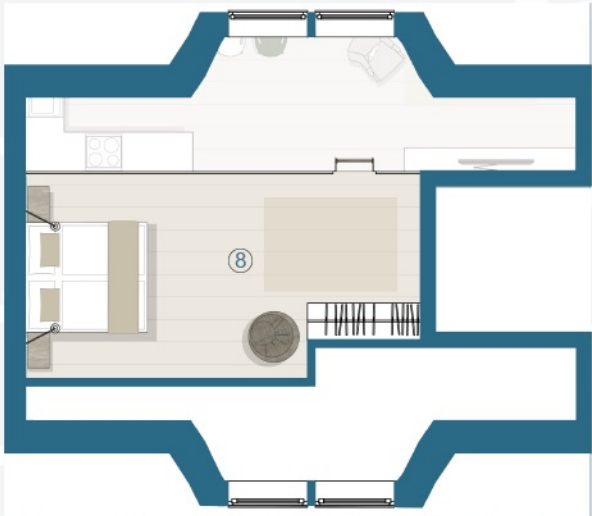
3
Zimmer

105,50 m²
Wohnfläche

2. Obergeschoss

| | |
|------------|----------------------|
| 1 Flur | 8,90 m ² |
| 2 Küche | 5,70 m ² |
| 3 Wohnen | 29,10 m ² |
| 4 Schlafen | 16,50 m ² |
| 5 Schlafen | 14,90 m ² |
| 6 WC | 3,30 m ² |
| 7 Bad | 6,20 m ² |
| 8 Galerie | 20,90 m ² |

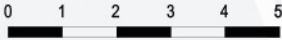
Gesamt 105,50 m²



Galerie



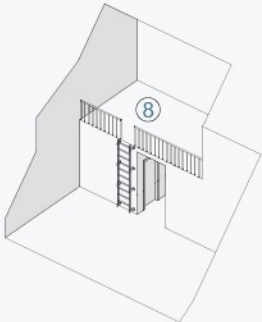
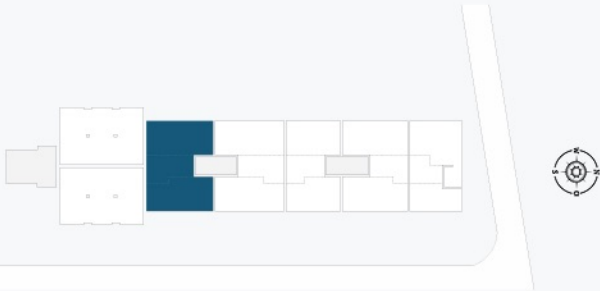
2.OG



Beispielgrundrisse - Alle Angaben ohne Gewähr

Galeriewohnung

2. OBERGESCHOSS, WOHNUNG 3
EHEMALIGES STALLGEBÄUDE



WHG 2.4
EHEMALIGER STALL

Projekt von: Rügenspeicher GmbH & Co. KG.

2.OG

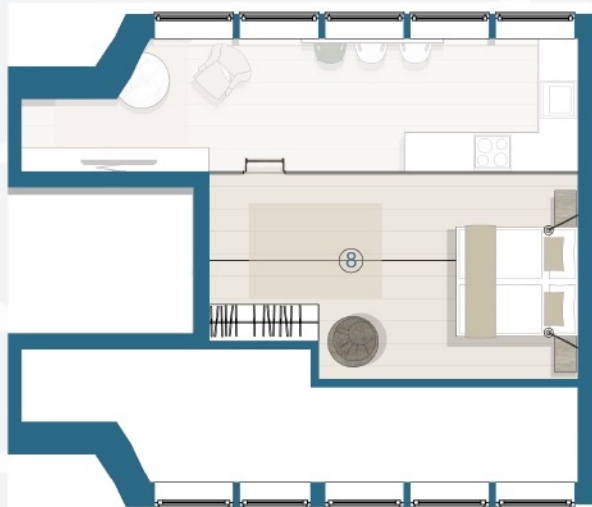
3
Zimmer

104,00 m²
Wohnfläche

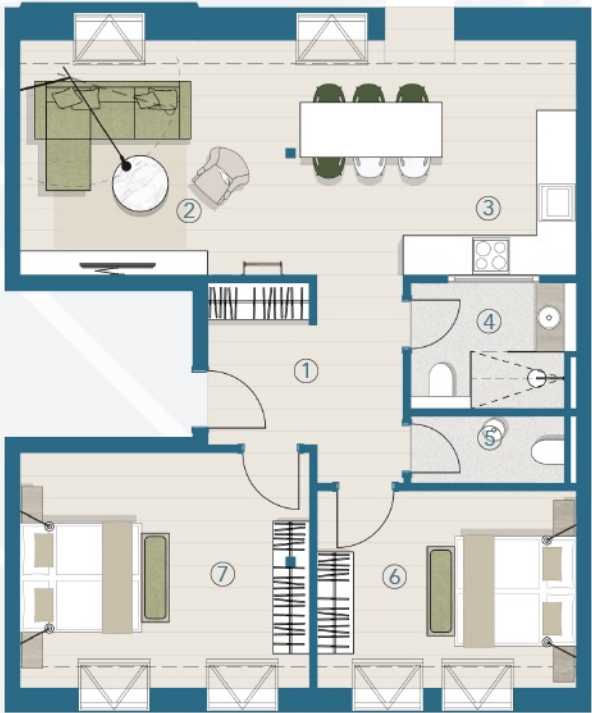
2. Obergeschoss

| | |
|------------|----------------------|
| 1 Flur | 9,50 m ² |
| 2 Wohnen | 26,30 m ² |
| 3 Küche | 8,80 m ² |
| 4 Bad | 5,10 m ² |
| 5 WC | 2,80 m ² |
| 6 Schlafen | 13,70 m ² |
| 7 Schlafen | 18,30 m ² |
| 8 Galerie | 19,50 m ² |

Gesamt 104,00 m²



Galerie



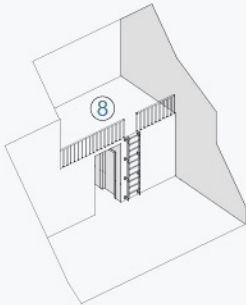
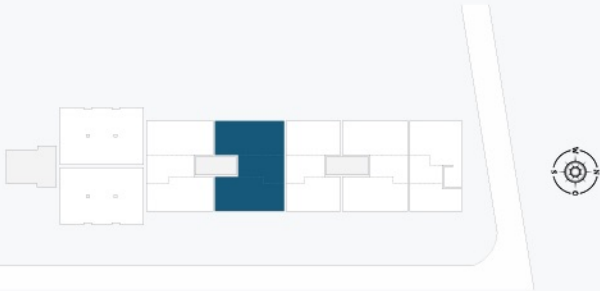
2.OG



Beispielgrundrisse - Alle Angaben ohne Gewähr

Galeriewohnung

2. OBERGESCHOSS, WOHNUNG 4
EHEMALIGES STALLGEBÄUDE



WHG 2.5 EHEMALIGER STALL

Projekt von: Rügenspeicher GmbH & Co. KG.



2.OG

3
Zimmer

84,40 m²
Wohnfläche

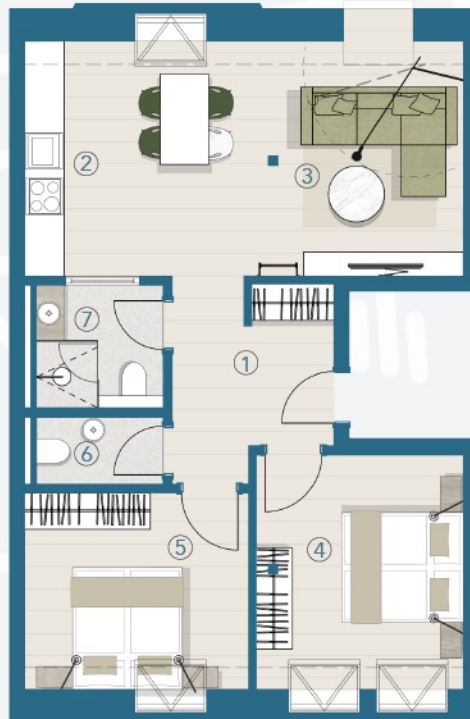
2. Obergeschoss

| | |
|------------|----------------------|
| 1 Flur | 8,90 m ² |
| 2 Küche | 5,50 m ² |
| 3 Wohnen | 22,30 m ² |
| 4 Schlafen | 14,30 m ² |
| 5 Schlafen | 10,90 m ² |
| 6 WC | 2,00 m ² |
| 7 Bad | 4,20 m ² |
| 8 Galerie | 16,30 m ² |

Gesamt 84,40 m²



Galerie



2.OG

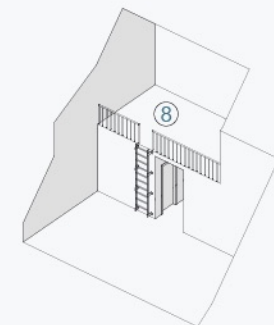
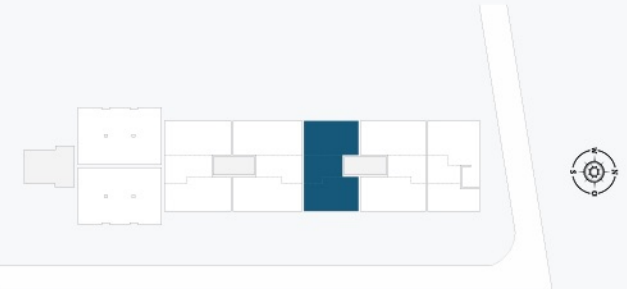


Beispielgrundrisse - Alle Angaben ohne Gewähr



Galeriewohnung

2. OBERGESCHOSS, WOHNUNG 5
EHEMALIGES STALLGEBÄUDE



WHG 2.6 EHEMALIGER STALL

Projekt von: Rügenspeicher GmbH & Co. KG.



2.OG

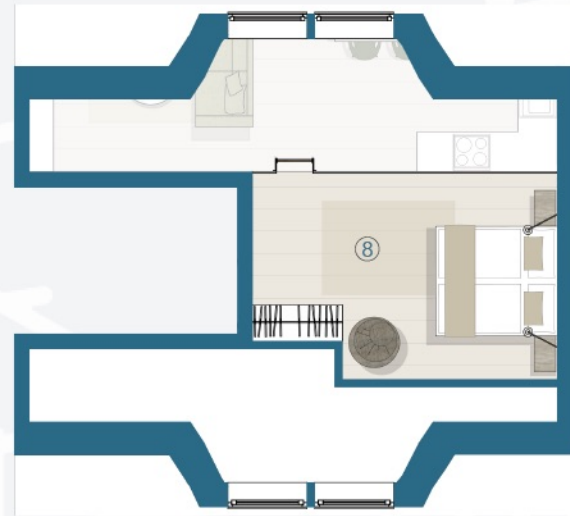
3
Zimmer

94,50 m²
Wohnfläche

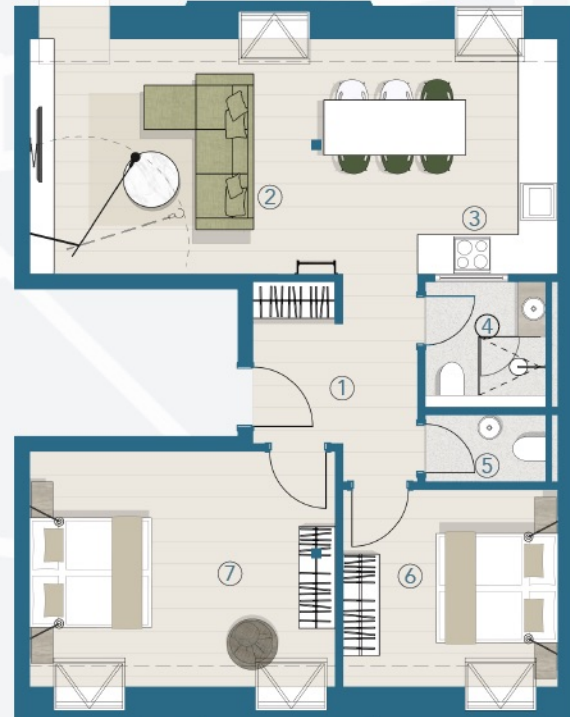
2. Obergeschoss

| | |
|------------|----------------------|
| 1 Flur | 8,00 m ² |
| 2 Wohnen | 28,10 m ² |
| 3 Küche | 5,20 m ² |
| 4 Bad | 4,00 m ² |
| 5 WC | 2,20 m ² |
| 6 Schlafen | 11,40 m ² |
| 7 Schlafen | 19,40 m ² |
| 8 Galerie | 16,20 m ² |

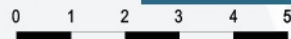
Gesamt 94,50 m²



Galerie



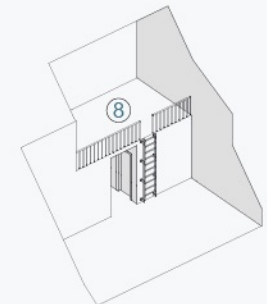
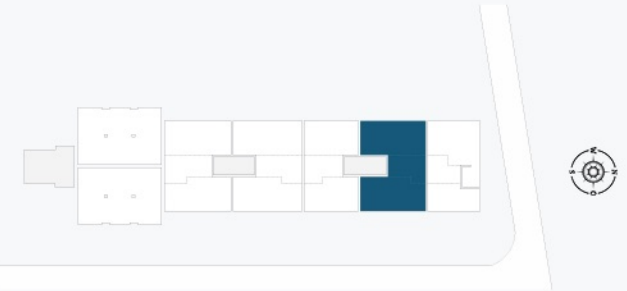
2.OG



Beispielgrundrisse - Alle Angaben ohne Gewähr

Galeriewohnung

2. OBERGESCHOSS, WOHNUNG 6
EHEMALIGES STALLGEBÄUDE



WHG 2.7 EHEMALIGER STALL

Projekt von: Rügenspeicher GmbH & Co. KG.



2.OG

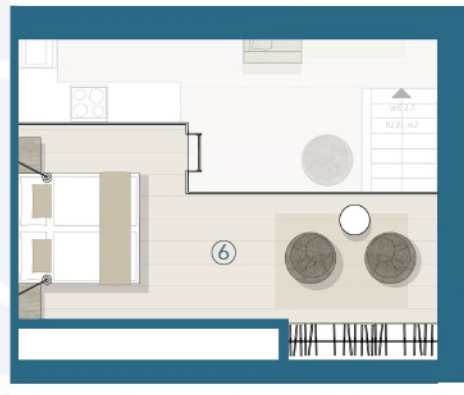
2
Zimmer

83,20 m²
Wohnfläche

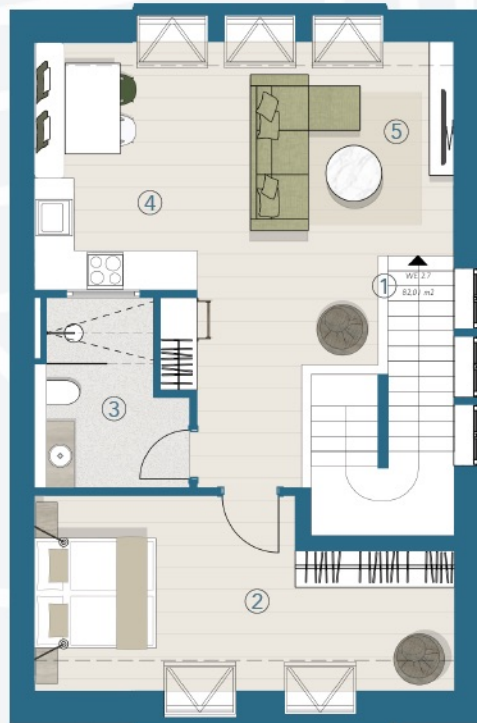
2. Obergeschoss

| | |
|-----------------|----------------------|
| 1 Flur / Treppe | 15,10 m ² |
| 2 Schlafen | 16,30 m ² |
| 3 Bad | 6,80 m ² |
| 4 Küche | 6,50 m ² |
| 5 Wohnen | 17,40 m ² |
| 6 Galerie | 21,10 m ² |

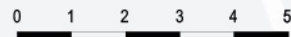
Gesamt 83,20 m²



Galerie



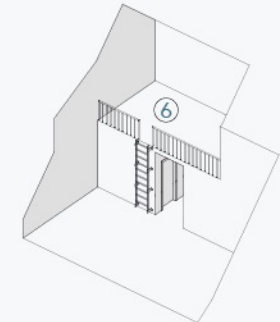
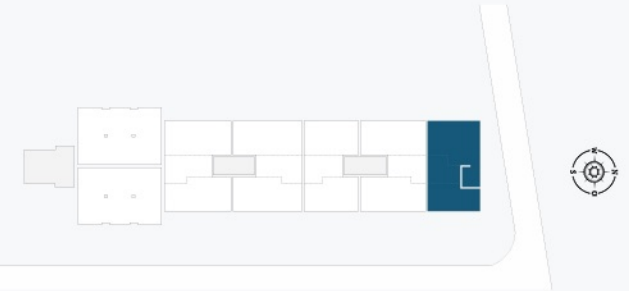
2.OG



Beispielgrundrisse - Alle Angaben ohne Gewähr

Galeriewohnung

2. OBERGESCHOSS, WOHNUNG 7
EHEMALIGES STALLGEBÄUDE





Beispielvisualisierung Stall - Blick aus Schlafzimmer

Beratung

Nina Radtke
beratung@ruegenspeicher.de
+49 173 7580439

Verkaufsbüro

Jacobs Projekte
Oranienburgerstr. 27
10117 Berlin



